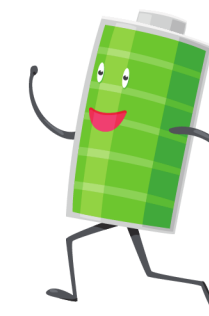
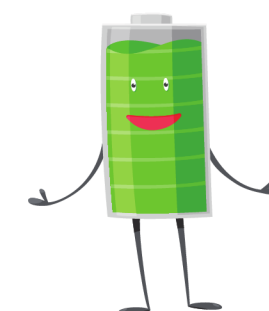


CONSIGLI PER IL CORRETTO UTILIZZO DELLA BATTERIA

- 1. Caricare la batteria completamente solo 24h - 48h prima dell'utilizzo;



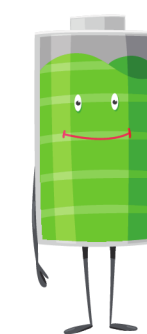
- 2. Durante i periodi di inattività la batteria va mantenuta ad una carica media, intorno al 50%, dal 30% al 70% è accettabile, solo adottando questa accortezza la vostra batteria manterrà le sue proprietà inalterate nel tempo.



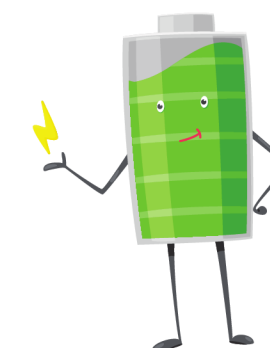
- 3. Mai riporre la batteria completamente scarica, si danneggerà il pacco batteria in maniera irreparabile. La batteria può essere scaricata completamente a patto che venga ricaricata entro 48h.
A batteria completamente scarica, se nn deve essere riutilizzata nell'immediato, ricaricarla solo parzialmente (5h-6h di carica e scollegarla dal carica batteria);



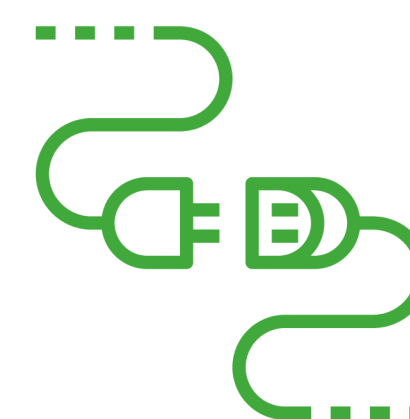
- 4. Una volta al mese controllare lo stato di carica, la percentuale di auto scarica non deve superare il 5% per mese, un' auto scarica eccessiva va segnalata, risolveremo il problema;



- 5. Per caricare la tua batteria utilizzare esclusivamente il carica batterie in dotazione. Non lasciare la batteria sotto carica più del necessario, una volta accesa la spia verde, presente su tutti i carica batterie, scollegare la batteria dalla rete elettrica;



- 6. Per la connessione del vostro motore alla batteria utilizzare esclusivamente soluzioni certificate, noi consigliamo connettori Anderson, ormai lo standard per tutti i motori fuoribordo elettrici.
L'utilizzo di connessioni di fortuna, come potrebbero essere le pinze a molla, non garantiscono il passaggio ottimale di energia, generando calore e pericolosi falsi contatti;



Se dovesse presentarsi qualsiasi tipo di malfunzionamento ad un prodotto LitoLab, contatta il nostro servizio clienti il prima possibile, penseremo a tutto noi, faremo ritirare il prodotto difettoso presso il tuo domicilio, tu dovrai pensare solo all'imballo.

Entro una settimana lavorativa riavrai la tua batteria perfettamente funzionante.